

## คู่มือติดตั้ง เครื่องพิมพ์ EasyPrint รุ่น ES-9920UB

ขั้นตอนการใส่กระดาษและเปิดเครื่อง ดูวิดีโอเพิ่มเติม [เริ่มต้นการใช้งาน ES-9920UB - YouTube](#)

- เปิดฝาเครื่องโดยเลื่อนปุ่มสีฟ้า ที่ด้านข้างตัวเครื่องทั้ง 2 ฟัน แล้วยกฝาขึ้น และจะเห็นแท่นใส่แกนกระดาษ และ ตัวล้อกระดาษ
- นำแกนกระดาษ มาใส่เข้าไปในแกนของกระดาษ จากนั้นนำแผ่นล้อกระดาษ 2 แผ่นบางๆมาประกบเข้ากับตัวกระดาษทั้งสองฝั่ง
- นำตัวแกนกระดาษ วางลงไปให้ตรงกับล้อที่อยู่ในเครื่อง จากนั้นให้แยกตัวล้อกระดาษที่อยู่ตรงกลางของเครื่องด้านหน้า สีฟ้า ออกจากกัน

- ดึงปลายกระดาษ สอดเข้าไปตัวล้อกระดาษ และดึงกระดาษมาให้ตรงกับขอบด้านหน้าเครื่อง

- ปิดฝาให้แน่นและเปิดเครื่องที่สวิทช์ด้านหลัง จากนั้นตัวเครื่องจะ Feed กระดาษ ออกมาแล้วดึงกลับ

## ขั้นตอนการติดตั้งตัวไดรเวอร์บนคอมพิวเตอร์ผ่าน USB

- เสียบสาย USB เข้าเครื่องพิมพ์ และคอมพิวเตอร์ แล้วกดปุ่มเปิดเครื่อง

- เปิดจาก แผ่น CD ไดรเวอร์ หรือดาวน์โหลดไดรเวอร์ได้ที่ <https://drive.google.com/file/d/1sxj-fcrw3q86TQIVBDy19g69Dm2aLLw2/view?usp=sharing> เปิดไฟล์ ขึ้นมา แล้วกด RUN หรือ YES (ถ้ามี)

1

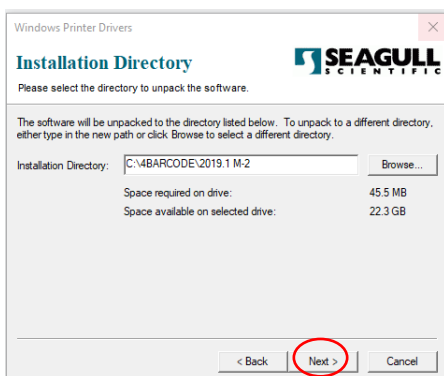


2

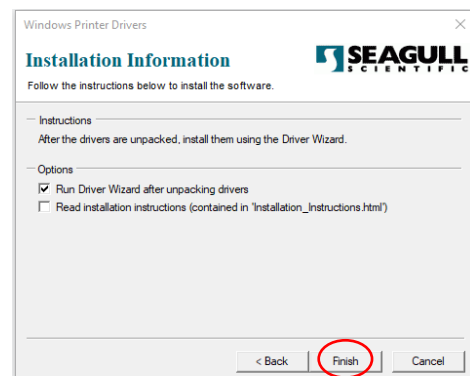


- เลือกไปที่คำว่า I accept the terms in the license agreement แล้วกด NEXT

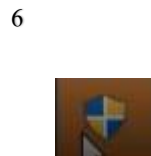
3



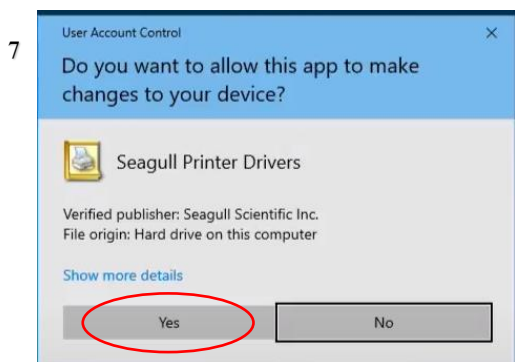
4



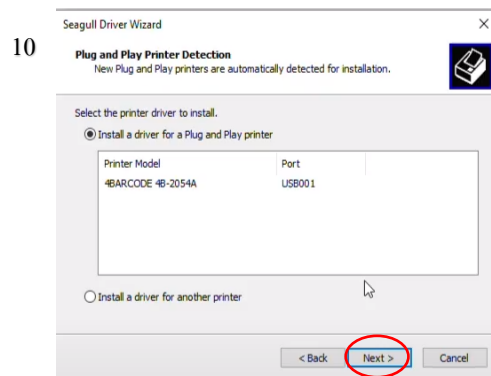
- เลือกไปที่คำว่า NEXT และกด Finish



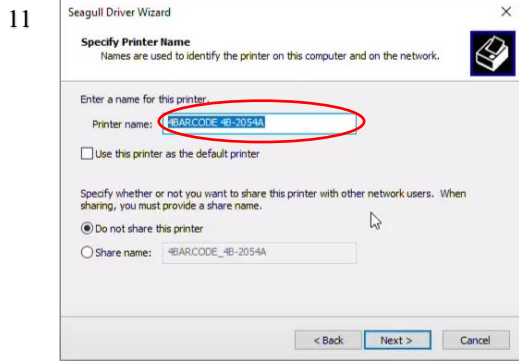
-รอโหลดจนเสร็จ จะมีรูปโล่แจ้งเตือนด้านล่างทาบาร์ ให้กดคลิกขึ้นมา



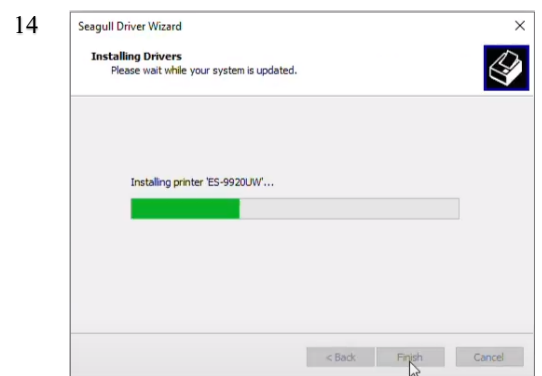
-จากนั้นกดไปที่ YES และเลือก ไปที่ Install printer drivers และกด Next



-เสียบสายUSBเข้ากับคอมพิวเตอร์และเปิดเครื่องปริ้นท์ถ้าไม่ขึ้นให้ปิดเครื่องปริ้นท์ที่ขายรูเสียบUSBและเปิดเครื่องปริ้นท์อีกรอบ และจะแจ้งเตือนต่างถัดไป ให้กดปุ่ม Next



-ตรงส่วนนี้สามารถตั้งชื่อเครื่องปริ้นท์ได้ที่ ช่อง Printer name และกดไปที่ Next เมื่อเสร็จ



-กดไปที่ Finish จากนั้นรอนจนเสร็จ



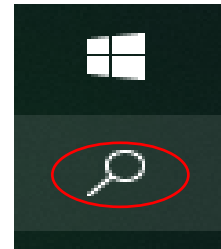
-กดไปที่ Close เมื่อเสร็จแล้วหน้าจอจะดับหายไป เป็นอันติดตั้งระบบเรียบร้อย

## วิธีตั้งค่ากระดาษ

16

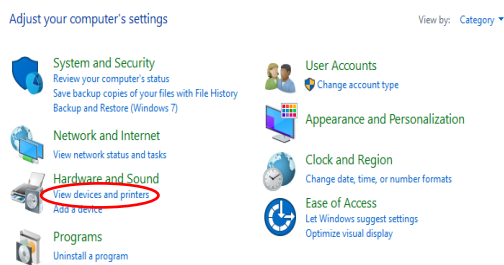


17

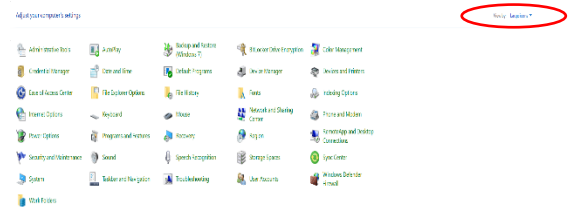


-กดเข้าไปที่ Control Panel ที่หน้าจอคอมหรือถ้าไม่มี ให้เข้าไปที่ช่องค้นหาด้านล่าง รูปแว่นขยาย และพิมพ์ค้นหาคำว่า Control Panel และจะขึ้นรูปดังภาพ หัวข้อที่ 16

18

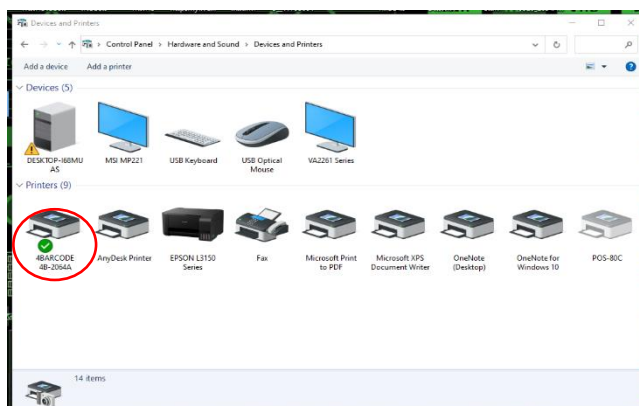


19

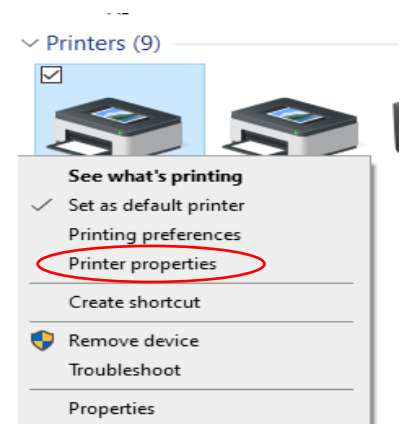


-เมื่อตั้งหน้าขึ้นมาให้กดไปที่ View devices and printer หรือถ้าหน้าต่างไม่เหมือนดังรูปให้เลือกไป View by แล้วเลือกเป็น Category ที่ด้านมุมขวา บน

20

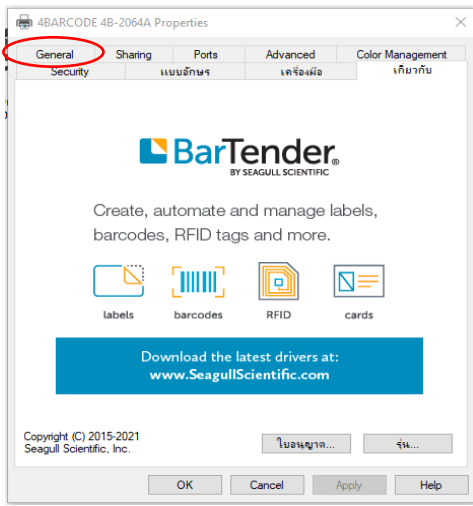


21

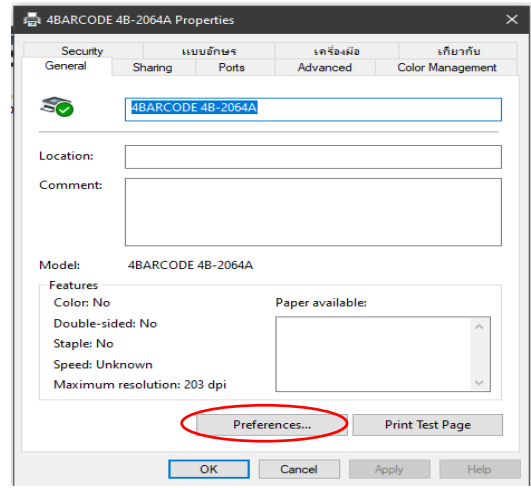


-จะตั้งหน้าจอภาพคลิกขวาไปที่ชื่อเครื่องปริ้นท์4BARCODE 4B-2064A หรือ ชื่อที่เราตั้งไว้ในตอนแรก และเลือก Printer properties

22

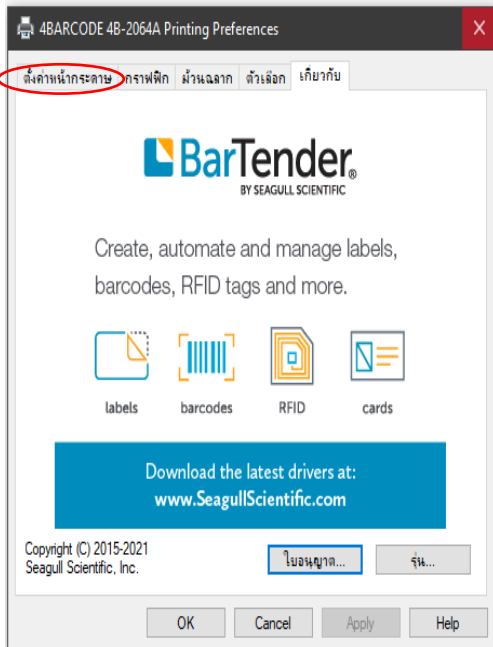


23

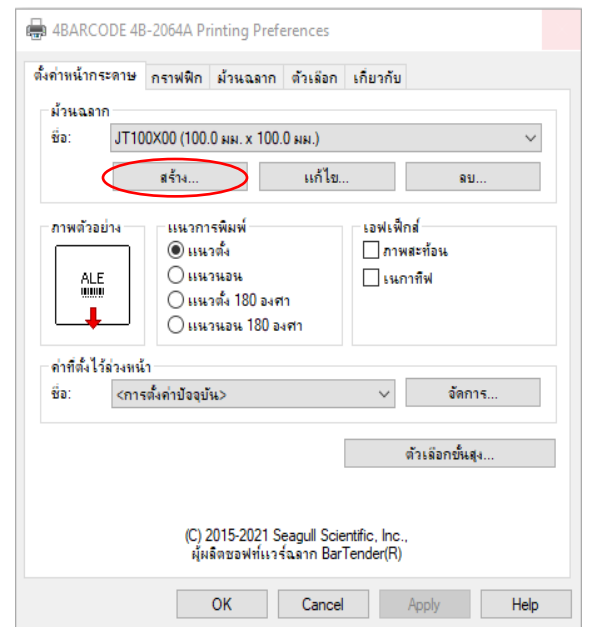


-เลือกไปที่ หัวข้อ General จากนั้น คลิกไปที่ Preferences....

24

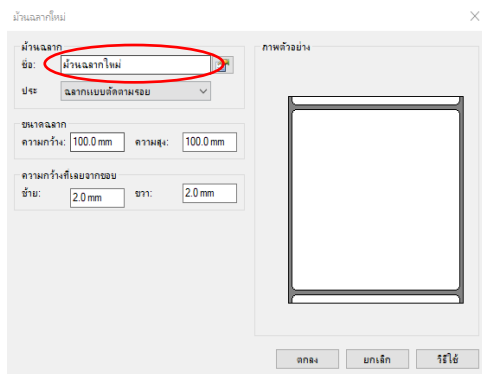


25

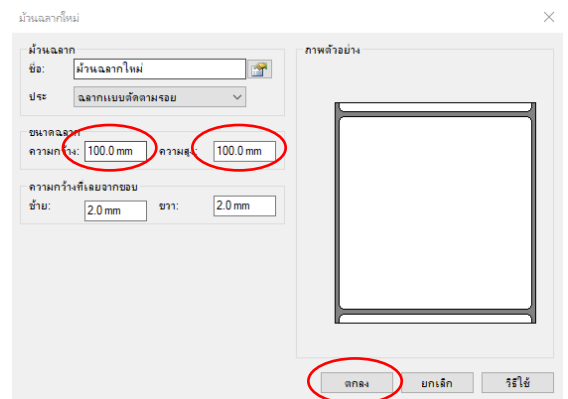


-เลือกไปที่หัวข้อตั้งค่าหน้ากระดาษ กดไปที่ สร้าง

26

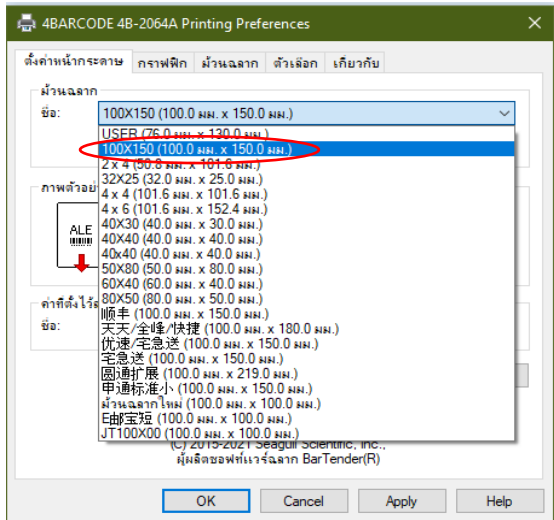


27

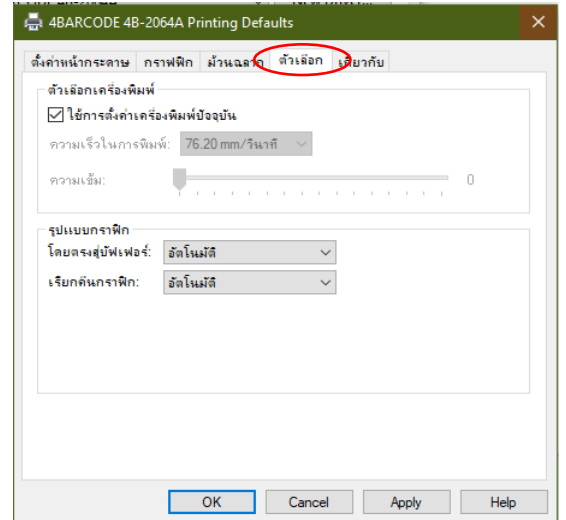


-ตั้งชื่อกระดาษ ที่ช่อง ชื่อ และ ตั้งค่ากระดาษ ที่ช่อง ความกว้าง และ ความสูง เมื่อเสร็จแล้วกดตกลง

26

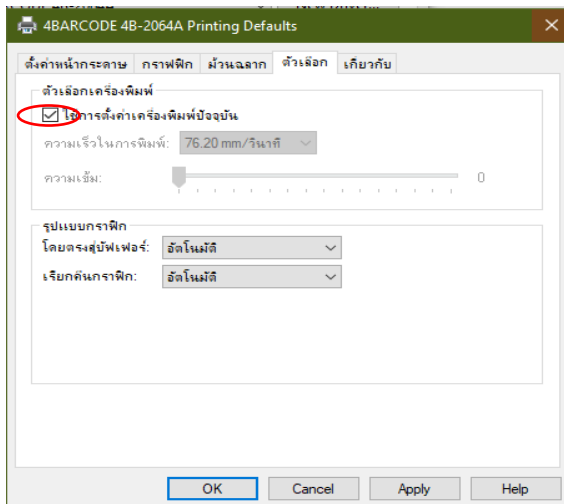


27

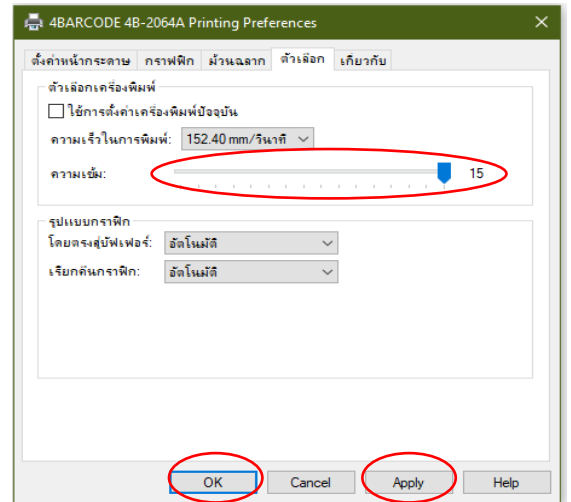


-เมื่อตั้งเสร็จแล้วจะดึงมาที่หน้านี้ ให้คลิกไปที่ ช่องชื่อ และหาชื่อกระดาษที่เราตั้งไว้ จากนั้นเลือกไปที่ ตัวเลือกที่แถบด้านบน

28

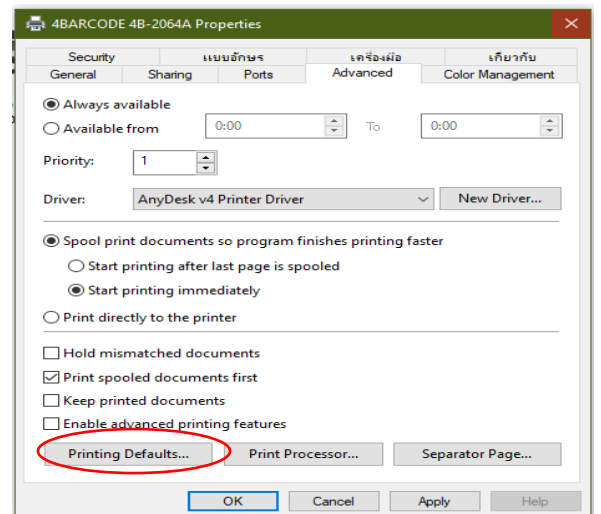
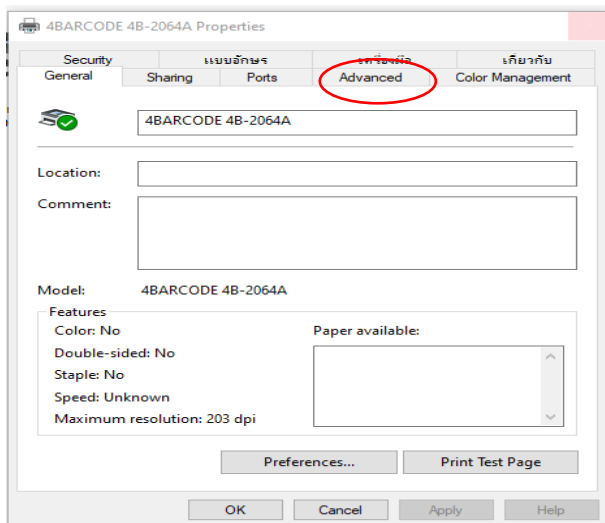


29

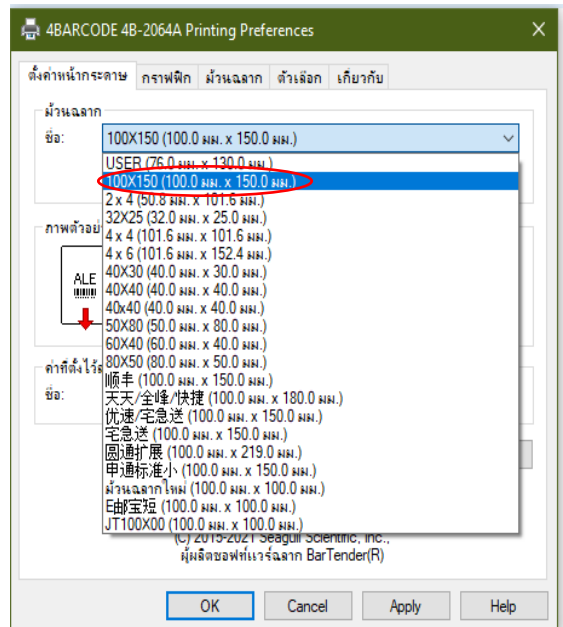
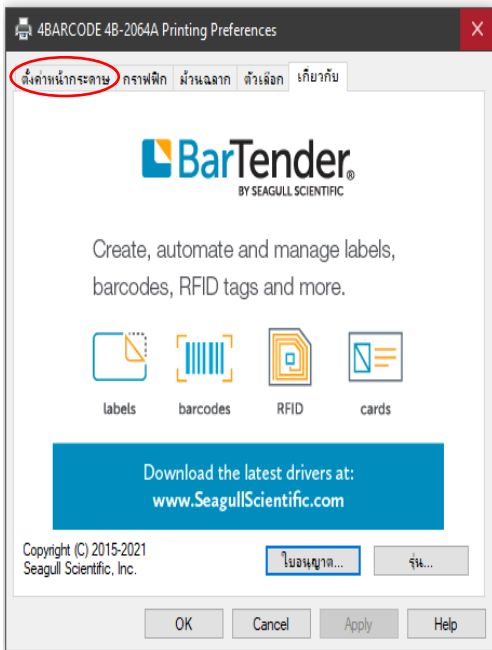


- เลื่อนหัวข้อความเข้มไปให้สุด ถ้าเลื่อนไม่ได้ให้ติ๊กที่หัวข้อ ใช้การตั้งค่าเครื่องพิมพ์ปัจจุบันออกก่อน เมื่อเสร็จแล้วให้กดไปที่ ปุ่ม Apply และ OK ตามลำดับ

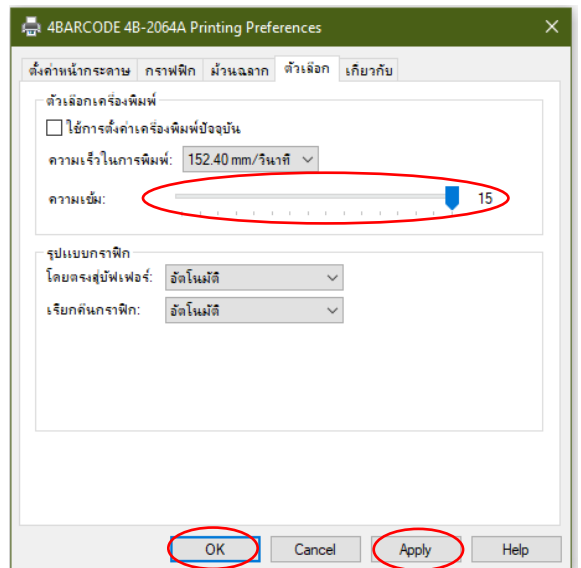
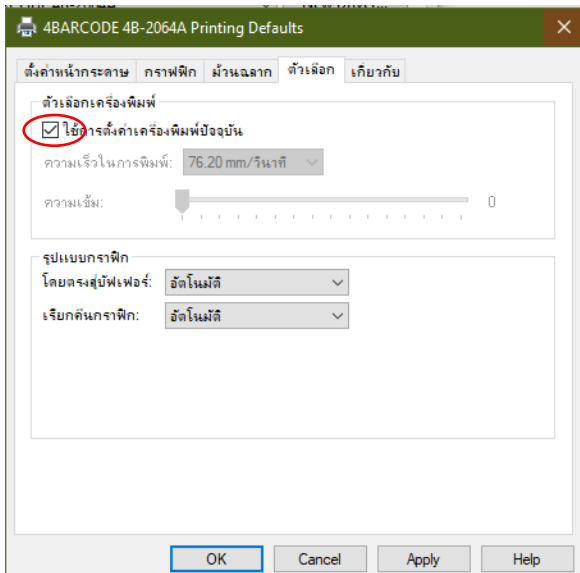
29



-จากนั้นตัวโปรแกรมจะดึงกลับมาหน้าแรก ให้กดเลือกไปที่หัวข้อ **Advanced** ที่ด้านบน เลือกไปที่ Printing Defaults...



-เลือกไปที่หัวข้อตั้งค่าหน้ากระดาษ และเลือกกระดาษ ที่เราเคยตั้งไว้



-เลื่อนหัวข้อความเข้มไปให้สุด ถ้าเลื่อนไม่ได้ให้คลิกที่หัวข้อ ใช้การตั้งค่าเครื่องพิมพ์ปัจจุบันออกก่อน เมื่อเสร็จแล้วให้กดไปที่ ปุ่ม

Apply และ OK ตามลำดับ เป็นอันตั้งค่ากระดาษ เรียบร้อยสามารถกดปิดและใช้งานได้เลย