

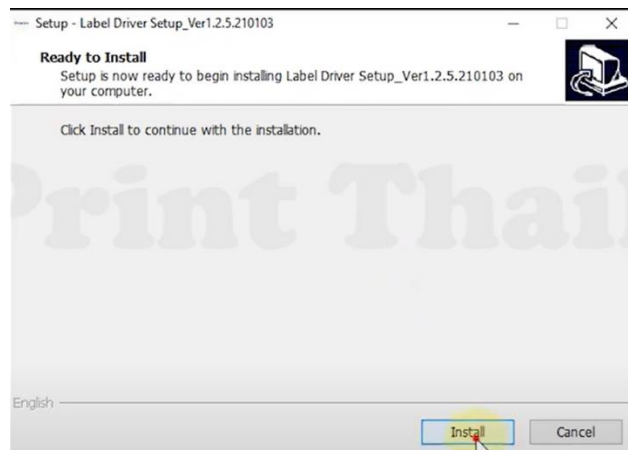
คู่มือการใช้งาน เครื่องพิมพ์ EasyPrint รุ่น ES-9910UB

ขั้นตอนการใส่กระดาษและเปิดเครื่อง ดูวิดีโอเพิ่มเติม <https://www.youtube.com/watch?v=N0ssrHDgl78&t=81s>

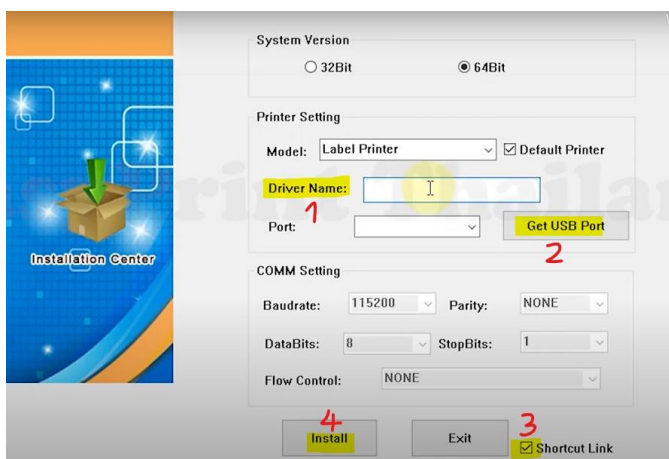
- เปิดฝาเครื่องโดยเลื่อนที่ป้อนสีฟ้าข้างตัวเครื่องทั้ง 2 ข้าง แล้วยกฝาชขึ้น จะเห็นแกนลวดกระดาษอยู่ตรงกลางเครื่อง
- ดึงป้อนสีฟ้าขึ้นเพื่อปลดล๊อคแกนจับกระดาษ ทางออกแล้วใส่ม้วนกระดาษเข้าไป แล้วกดป้อนสีฟ้าลงเพื่อล๊อคแกนไว้เมื่อใส่กระดาษเสร็จ (โดยที่ให้ฝั่งที่มีสติ๊กเกอร์ที่ใช้พิมพ์อยู่ด้านบน)
- ปรับที่ปรับขนาดกระดาษด้านในให้พอดีกับกระดาษที่ใช้งาน ใส่กระดาษให้โดยตัวเครื่องมาประมาณ ครึ่งแผ่น
- กดปุ่มก้านสีฟ้าด้านหลังเครื่องเพื่อให้สามารถปิดฝาเครื่องลงได้
- เสียบสายไฟเข้ากับอะแดปเตอร์ให้แน่นสนิท แล้วเสียบสายเข้าตัวเครื่อง
- กดปุ่มเปิดเครื่องพิมพ์ แล้วกดปุ่ม FEED หน้าตัวเครื่อง 1 ครั้ง กระดาษจะออกมาตรงกับรอยปรุของแผ่นถัดไป

ขั้นตอนการลงไดรเวอร์ผ่านคอมพิวเตอร์ ดูวิดีโอเพิ่มเติม <https://www.youtube.com/watch?v=qdbQfSOtUmM&t=361s>

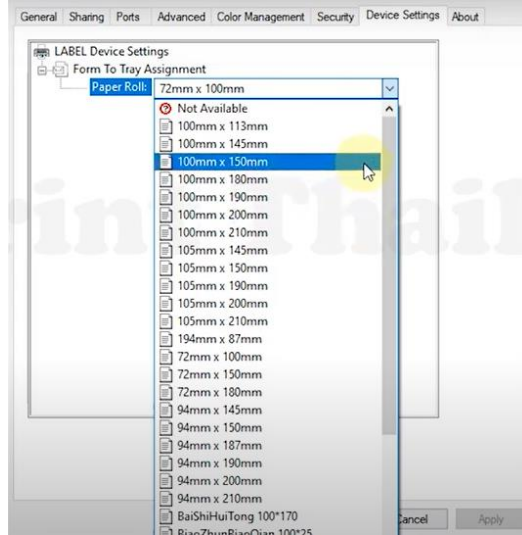
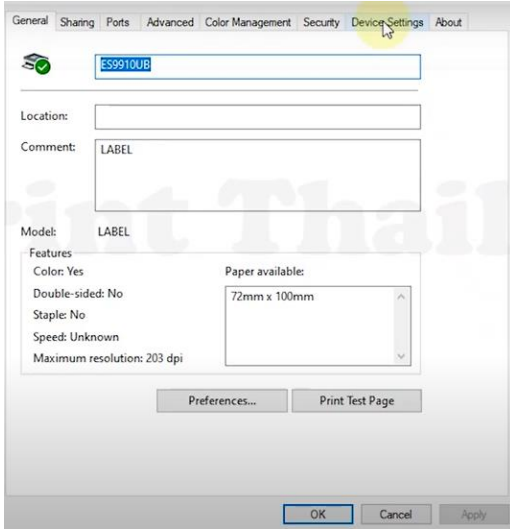
- เสียบสาย USB เข้าเครื่องพิมพ์ และคอมพิวเตอร์ แล้วกดปุ่มเปิดเครื่อง
- ดาวน์โหลดไดรเวอร์ที่ <https://drive.google.com/file/d/1x1IWrlwr9wCkU7Fpm0y6o49pVkafmZ-a/view>
- เปิดไฟล์ที่ดาวน์โหลดขึ้นมา แล้ว กด Run แล้วต่อด้วยกด Install



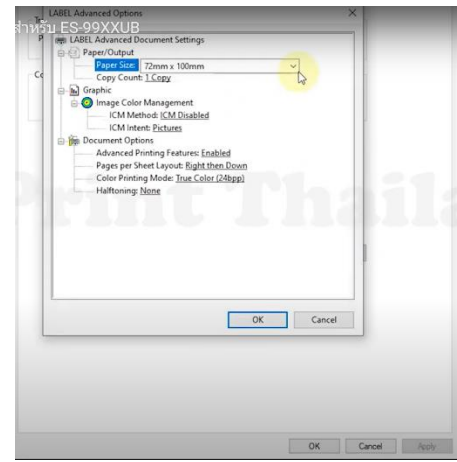
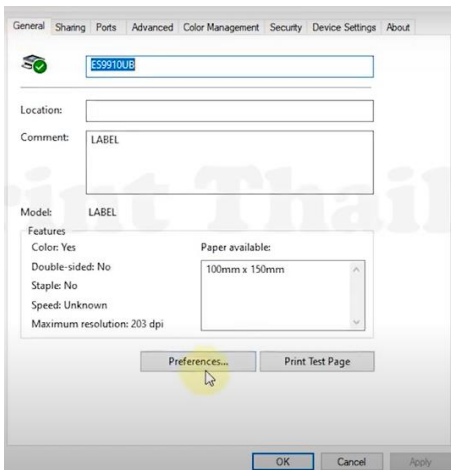
- 1) เปลี่ยนชื่อเครื่องพิมพ์ ในช่อง Driver Name ให้เป็นชื่อรุ่น 2)กด Get USB Port เพื่อค้นหาพอร์ต 3)กดที่เครื่องหมายถูก ที่ Shortcut Link ออก 4)กดปุ่ม Install เพื่อติดตั้ง



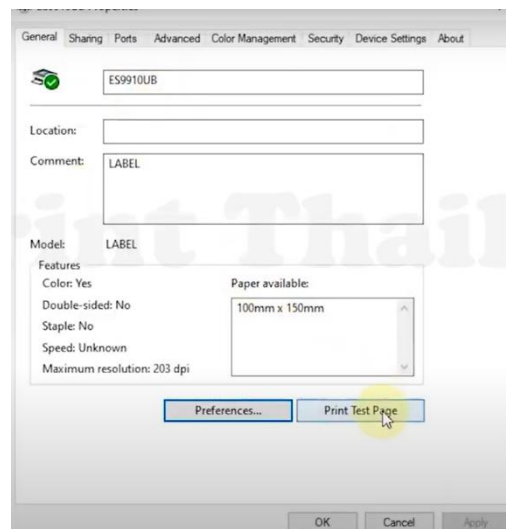
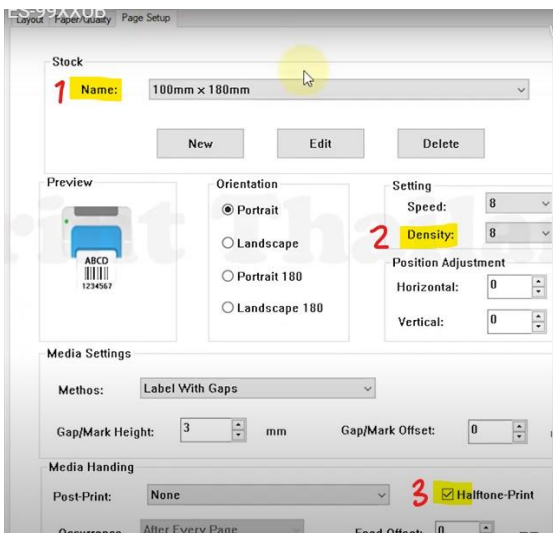
- กดที่ **Device Setting** แล้วเลือกขนาดกระดาษให้ตรงกับที่ใช้งาน แล้วกดปุ่ม **Apply**



- กดที่ แท็บด้านบน **General** แล้วกดที่ปุ่ม **Preference** กดที่แท็บด้านบน **Paper/Quality** เลือก **Paper Size** ให้ตรงกับขนาดที่งาน แล้วกดปุ่ม **OK**

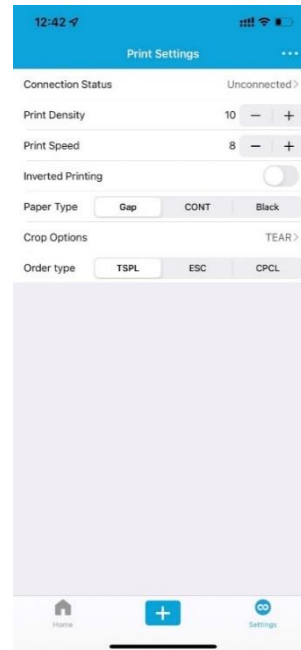
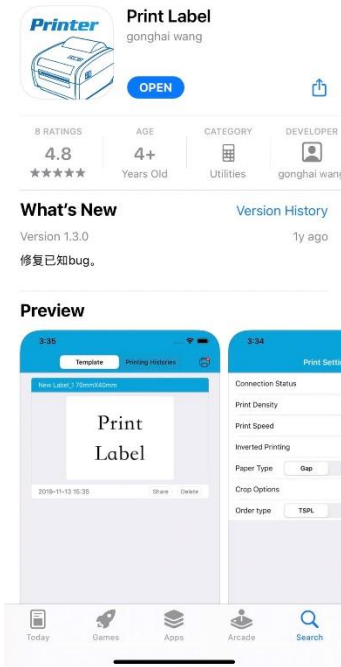


- กดที่ แท็บด้านบน **Page Setup** 1)เลือกกระดาษให้ตรงกับที่ใช้งาน 2)ตั้งค่า **Density** ที่ 10 3)กดที่เครื่องหมายถูก ที่ **Halftone-Print** ออก แล้วกดปุ่ม **Apply** ต่อด้วยปุ่ม **OK** แล้วทดลองกด **Print Test Page**

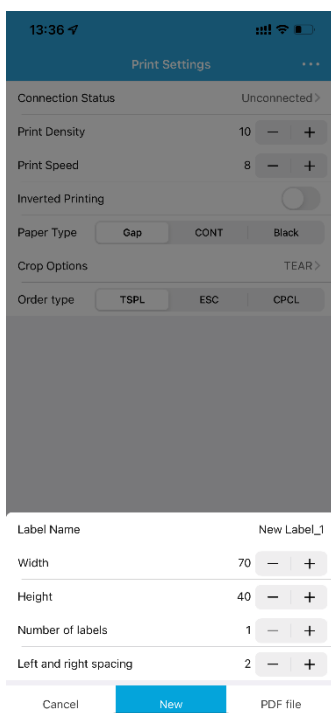


ขั้นตอนการลง Application บน IOS ดูวิดีโอเพิ่มเติม <https://www.youtube.com/watch?v=mDHvtRwWQw&t=227s>

- เข้าที่ App Store ค้นหา Print Label แล้วกดติดตั้งได้โดยกดเข้าที่แอป Print Label ที่ติดตั้ง เข้าที่ปุ่ม Setting ด้านล่าง ปรับค่า Density = 10 ตั้งค่าต่างๆ ตามรูป กดที่หัวข้อ Connection Status แล้วหาชื่อเครื่องพิมพ์ที่ต้องการเชื่อมต่อ (ต้องเปิดสัญญาณ Bluetooth ที่มีชื่อ) จะขึ้นชื่อ ES-9910UB หากมีให้ใส่รหัสจับคู่อุปกรณ์ให้ใส่ 1234 สถานะจะเปลี่ยนเป็น Connected ES-9910UB แสดงว่ามีชื่อเชื่อมต่อกับเครื่องพิมพ์เรียบร้อยแล้ว พร้อมใช้งาน

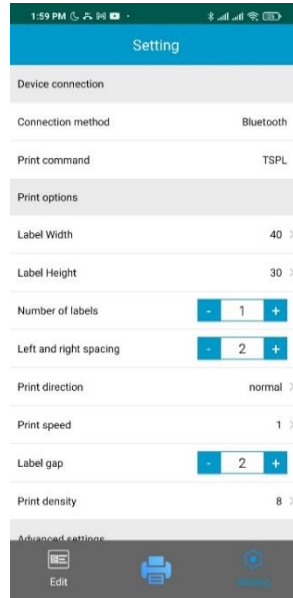
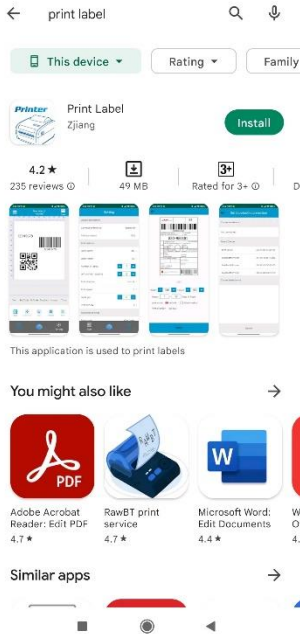


- กดที่ปุ่มเครื่องหมาย + ด้านล่าง กดที่ PDF File เพื่อหาไฟล์ที่บันทึกไว้ ใส่ค่าขนาดกระดาษตามที่ใช้งาน เลือกหน้าที่ต้องการ แล้วกดปุ่มพิมพ์



ขั้นตอนการลง Application บน Android ดูวีดีโอเพิ่มเติม <https://www.youtube.com/watch?v=5bQ-YY1IB9c&t=393s>

- เข้าที่ Play Store ค้นหา Print Label แล้วกดติดตั้งได้เลย เปิดการเชื่อมต่อ Bluetooth เชื่อมต่อกับอุปกรณ์ ES-9910UB ใส่รหัสจับคู่ อุปกรณ์ให้ใส่ 1234กดเข้าที่แอป Print Label ที่ติดตั้ง เข้าที่ปุ่ม Setting ด้านล่าง ตั้งค่า Connection method=Bluetooth ปรับค่า Density = 10 ก่อนสั่งพิมพ์แอปจะให้เลือกเครื่องพิมพ์ที่เชื่อมต่อให้เลือก ES-9910UB



- กดที่ปุ่ม Edit ด้านล่าง กดที่ Print PDF เพื่อหาไฟล์ที่บันทึกไว้ ใส่ค่าขนาดกระดาษตามที่ใช้งาน เลือกหน้าที่ต้องการ แล้วกดปุ่มพิมพ์

